



2025
대한민국 혁신대상
제품혁신상 수상

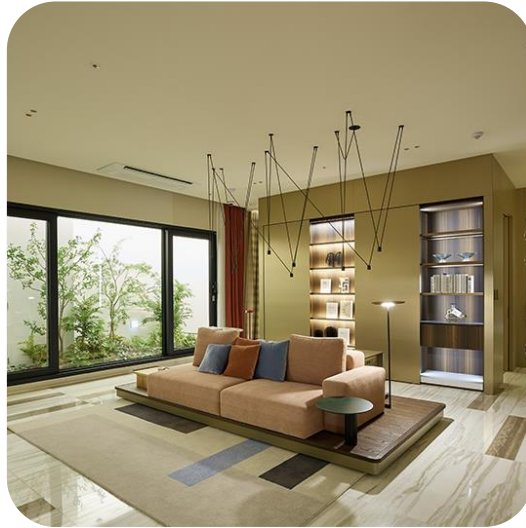
High-End 주거 공간의 쾌적을 위한

Bespoke AI 에어 콤보

※ 삼성전자의 동의 없이 본 자료를 무단으로 제 3자에게 복제 배포하는 경우 저작권 침해 행위에 해당하여 관련 법령에 따라 처벌될 수 있습니다.

High-End 주거 공간의 쾌적을 위한

Bespoke AI 에어 콤보



에어컨과 함께하는

01. 사계절 공기 관리

시스템에어컨과 Bespoke AI 에어 콤보가
냉방·제습·환기·청정 기능을 통합하여 관리



집안 제습을 도와주어

02. 에너지 절감

상황에 맞춰 절전모드로 자동 제어하는
AI 절약모드로 쾌적함은 유지하면서 에너지 절감



우리 집의 쾌적은 AI가 알아서

03. 공기질 케어

스스로 학습하고 판단하는 AI 쾌적 기능으로
공간에 맞는 온/습도, 공기질까지 알아서 케어

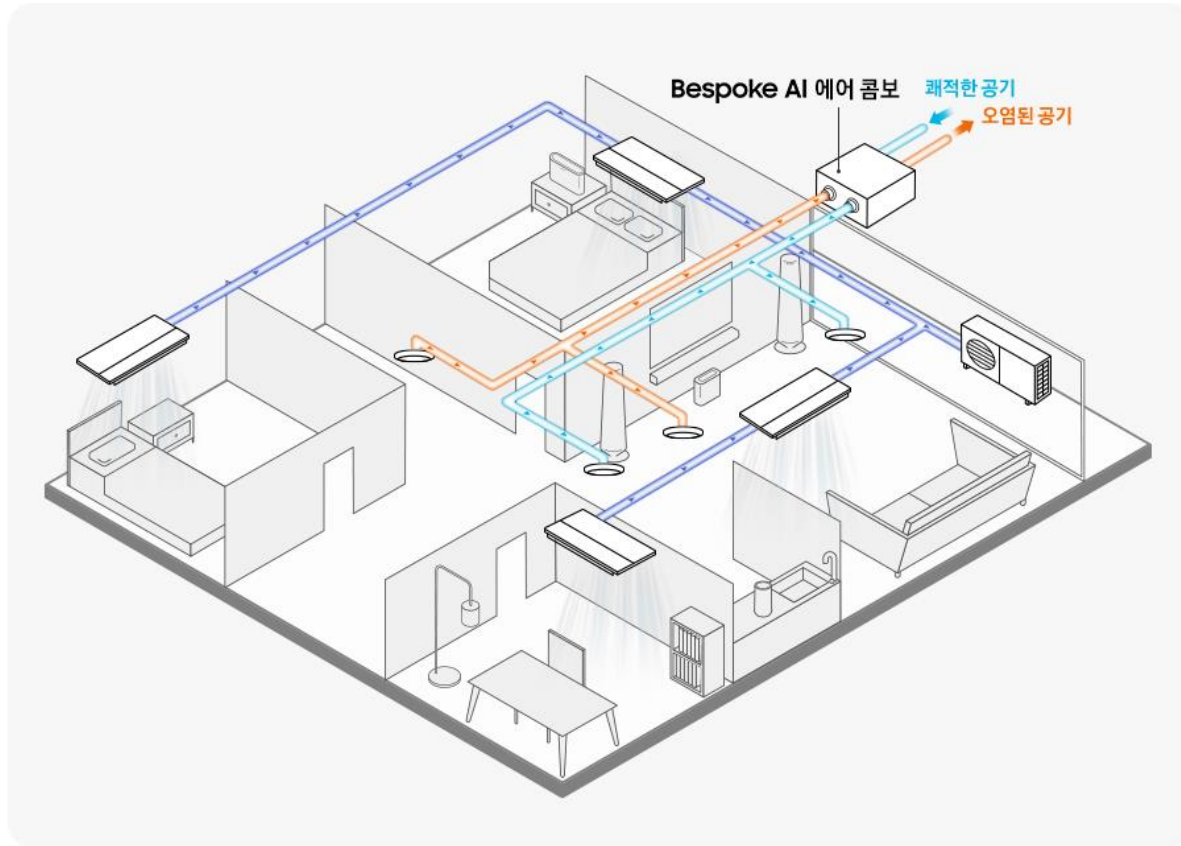
* Bespoke AI 에어 콤보는 삼성 DVM HOME 실외기 및 실내기와 함께 사용하셔야 주거 공간 내 통합 공조가 가능한 제품입니다.
* '25년 3월 이후 출시되는 DVM HOME과 호환적용 가능합니다.

01. 사계절 공기 관리

All In One Control

시스템에어컨과 Bespoke AI 에어 콤보가 냉방·제습·환기·청정 기능을 통합하여 공기질을 관리합니다. 거실과 방은 에어컨과 함께 사용하여 공간을 쾌적하게 관리하고, 에어컨이 없는 유틸리티 공간은 제습, 환기, 청정이 가능합니다.

에어컨과 환기 시스템 활용하여 우리 집 구석구석 빈틈 없는 공기 관리



All in One Control

실내기 유선리모컨으로 Bespoke AI 에어 콤보도 동작관리



*환기덕트, 디퓨저는 공급하지 않습니다.
* 각 유틸리티 공간에 Bespoke AI 에어 콤보와 디퓨저가 환기 덕트로 연결되어 있을 경우에 한합니다.
* 본 제품은 전용 유선리모컨과 연동이 필요합니다. - 리모컨 모델명 : AWR-VW00N (컬러 유선 리모컨)

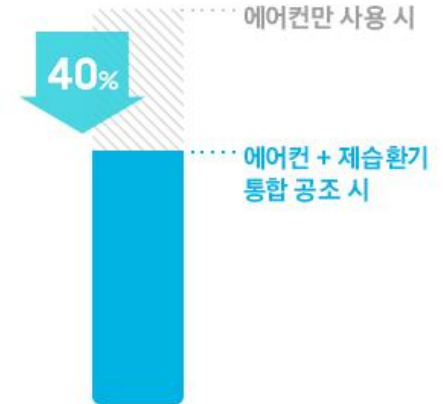
01. 사계절 공기 관리

온도/습도 분리 제어로 에너지 절감

에어 콤보 시스템은 습도 조절을 위한 과도한 냉각이나 불필요한 작동을 하지 않도록 온도는 에어컨, 습도는 에어 콤보가 각각 제어합니다. 분리 제어로 공간은 쾌적한 상태로 유지하며 에너지 사용을 줄일 수 있습니다.



온도/습도를 분리 제어하는
쾌적 솔루션을 통한 에너지 절감



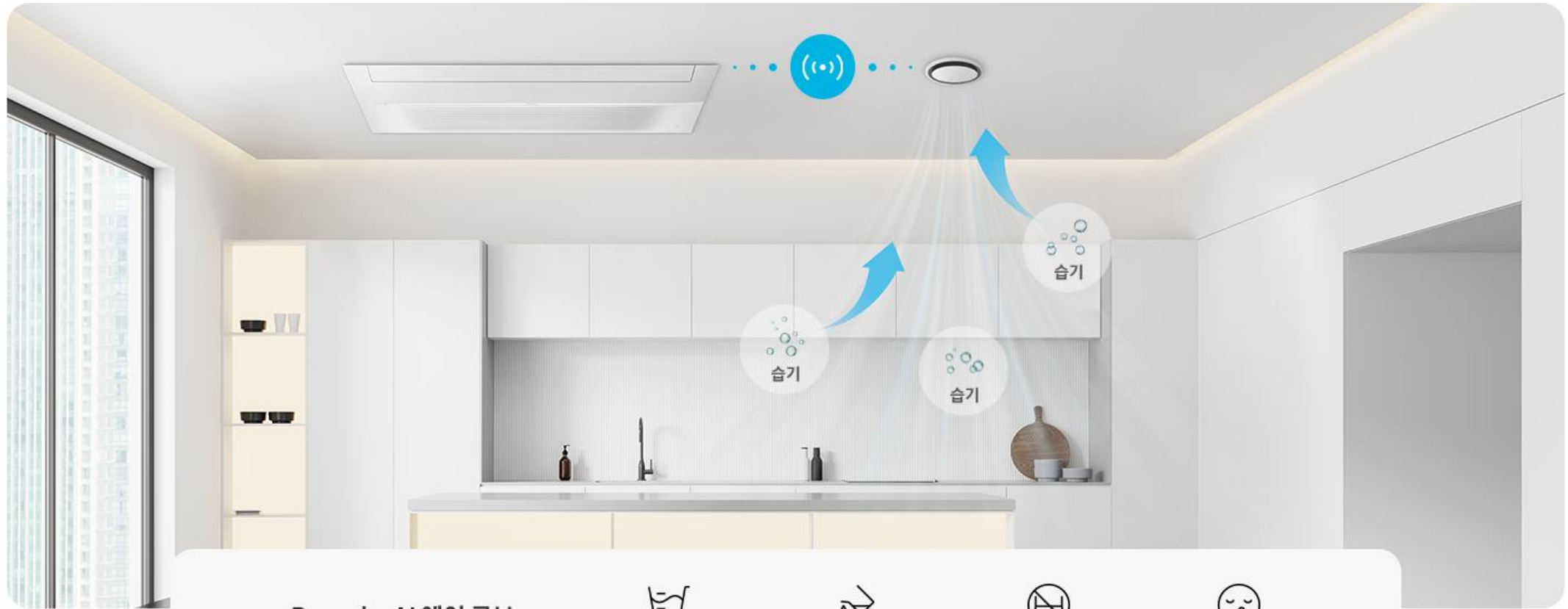
* Bespoke AI 에어 콤보 사용 시, 에어컨만 사용 시 대비 AI 에어 콤보와 함께 사용 시 최대 40% 에너지 절감
- 시험 조건 : KS 6879 제습이 필요한 실외조건 / 실외조건 (건구온도/상대습도) : 27 °C / 78% / 설치조건 : 당사 주택환경 시험실 113 m²
- 실험 방법 : 에어컨 대비 AI 에어 콤보 사용 시, 실내 상대습도 60% 이하가 되도록 운전하여 소비 전력량 비교
- 실험 모델 : Case 1(시스템에어컨만 동작 시) 실외기(DVM Home SHP), 실내기(시스템에어컨 1way 7.2kw x 2set), 시스템에어컨 설정온도 24°C
Case 2(시스템에어컨 + AI 에어 콤보 동작 시) 실외기(DVM Home SHP), 실내기(시스템에어컨 1way 7.2kw x 2set), AI 에어 콤보, 에어 콤보 설정 습도 50%(정온 우선 제습 모드)

* 상대습도 60% 도달을 목표로 Case1과 2를 비교하여 상대습도 도달된 시험결과입니다.
* 습도 40~60%는 사람이 가장 쾌적하고 건강한 환경을 유지하기 위한 습도입니다. (보건복지부 기준)
* 본 실험의 에너지 절감율은 국제 시험 검사기관인 Intertek의 검증을 받은 자사 시험 결과이며 실 사용 환경에 따라 다를 수 있습니다.

01. 사계절 공기 관리

편리한 제습 기능

하루 최대 32L 대용량 제습 성능을 통해 환기 덕트가 연결된 실내 구석구석의 습도를 조절합니다. 별도로 물을 비울 필요가 없어 관리가 간편하며, 자동환기 시 26 dBA의 저소음으로 도서관 보다 조용합니다.



Bespoke AI 에어 콤보
제습기능



하루 최대 32L
대용량 제습



물 비움 없는
자동 배수



장소 이동없이
구석구석



도서관보다 조용한
저소음

* 하루 최대 제습량 32L - 시험내용: 제습성능 / 시험방법: 칼로리미터 측정 (KS C 9317 전기제습기 규격 기준에 따름) / 시험모드: 순환제습 / 시험결과(허기준)
* 자사 칼로리미터 측정 시험 결과이며, 실사용 환경에 따라 다를 수 있습니다.
* 소음 시험 결과 (허기준): 자동환기 26dBA / 자동환기제습 28dBA
* 자사 무향 무음실 측정 시험 결과이며, 실사용 환경에 따라 다를 수 있습니다.
* 도서관 소음기준: 40dBA (미국 ASHRAE 기준 (NC 레벨))

02. 에너지 절감

절전모드를 자동으로 제어하는 AI 절약모드

목표 사용량을 기반으로 기기를 절전모드로 자동 제어하는 SmartThings AI 절약모드 사용 시 최대 20%까지 소비전력을 절약할 수 있습니다.



* 에어컨과 연동 사용 시에만 AI 절약모드 사용 가능

[AI 절약모드]

* A 절약모드 : AI 절약모드 미 사용 대비 20% 절감

* SmartThings Energy 서비스의 AI 절약모드를 활성화 하면 AI 쾌적 운전모드 실행 시 항상 AI 절약모드로 자동되며, 사용자가 설정한 조건에 따라 자동 시간과 에너지 절약 수준이 달라질 수 있습니다.

- AI 절약모드로 누진 단계에 따른 에너지 관리를 하기 위해서는 사용환경에 따라 스마트 미터기 별도 구매가 필요합니다.

- AI 절약모드는 SmartThings에서만 지원하며, SmartThings는 지원 환경 및 사용 방법에 일부 제한이 있습니다.

[AI 절약모드 사용 시 소비전력 절감]

- 시험 조건 : KS 6879 제습이 필요한 실외조건 / 실외조건 (건구온도/상대습도) : 27°C/78% / 설치조건 : 당사 주택환경 실험실 113㎡

- 시험방법 : AI 쾌적모드에서 AI 절약모드 켜짐 유/무에 따른 소비 전력량 비교

- 실험모델 : 실외기(DVM Home 5+H) 실내기(시스템에어컨 1way 72kW x 2set), AI 에어컨

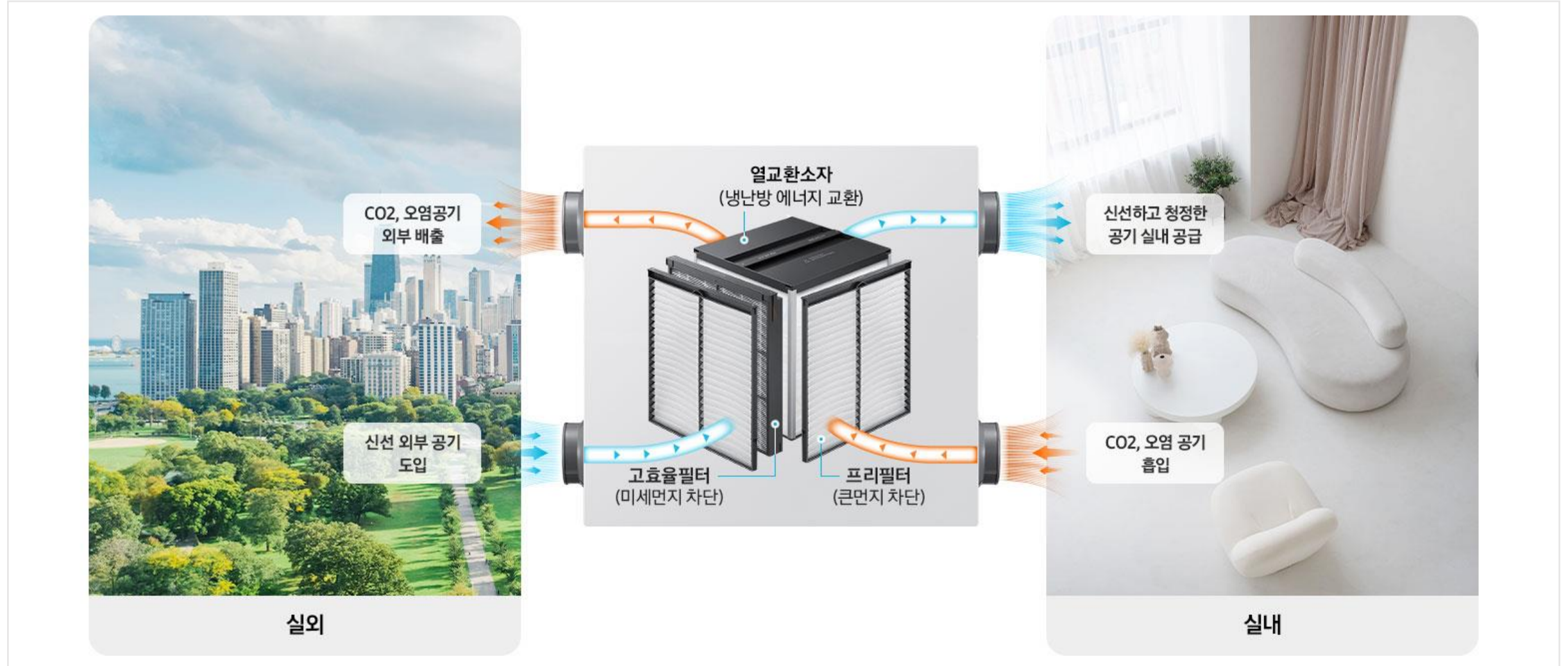
* AI 절약모드 사용 시 쾌적을 만족하는 절대습도 0.012g/kg로 제어하며, 설정습도가 최대 20% 상승할 수 있습니다.

* 본 실험의 소비전력 절감율은 국제 시험 검사기관인 Intertek의 검증을 받은 자사 시험 결과이며, 실 사용 환경에 따라 다를 수 있습니다.

02. 에너지 절감

채움 청정&환기 시스템으로 냉난방 에너지 절약

미세먼지 / CO2 센서로 실내 오염을 감지하여 오염된 공기는 외부로 배출, 신선한 외부 공기는 필터링하여 실내로 유입하는 채움 청정 & 환기 시스템으로 창문을 열지 않아도 공기질을 관리할 수 있습니다. 또한 전열 소자를 통한 에너지 교환을 통해 냉난방 에너지 절약이 가능합니다.



03. 공기질 케어

온/습도, 공기질까지 알아서 케어하는 AI 쾌적

빅데이터를 기반으로 습도를 스스로 학습하고 판단합니다. 에어컨과 연동하면 온도, 습도, 미세먼지, CO2 센서를 통해 실시간 공기질을 케어해 공간에 꼭 맞는 쾌적함을 제공합니다.



더운 날엔
자동으로 쾌적 냉방



습한 날엔
자동으로 습도 조절

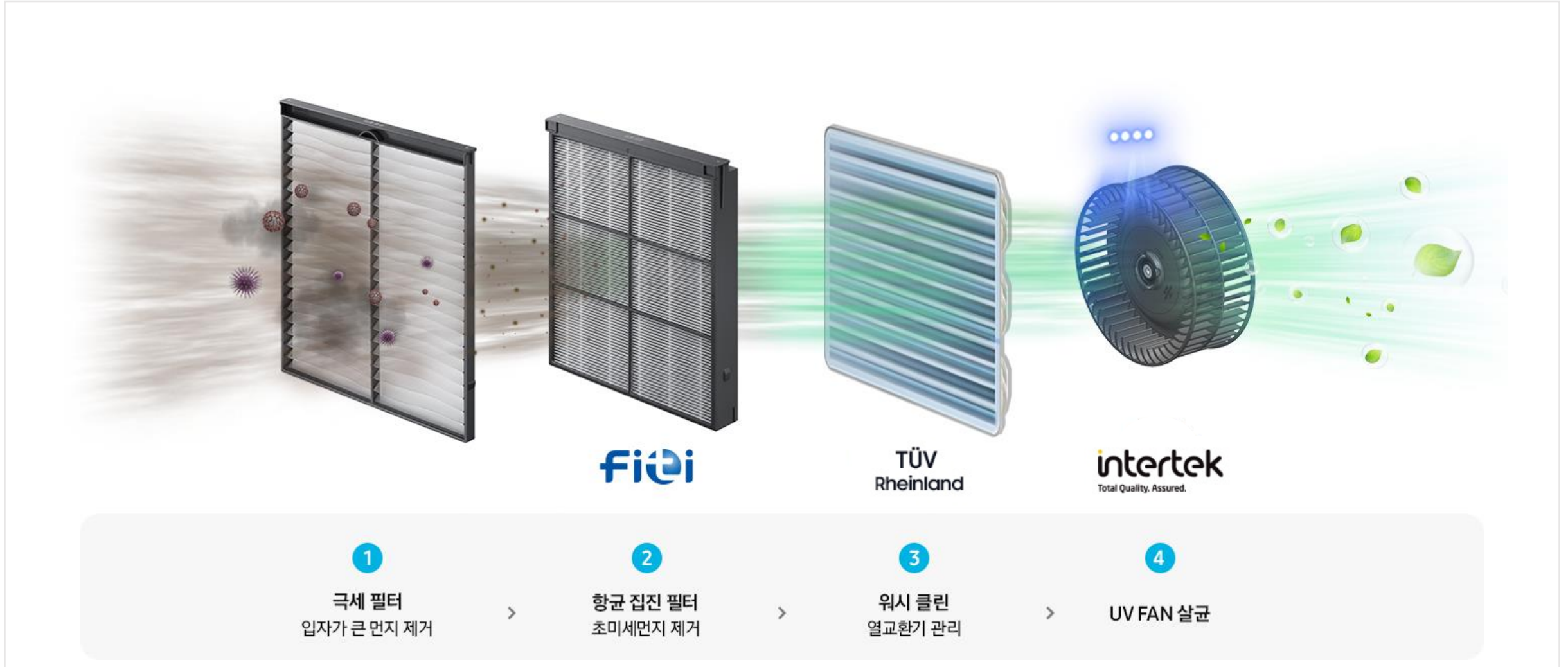


미세먼지 많은 날엔
자동으로 청정 환기

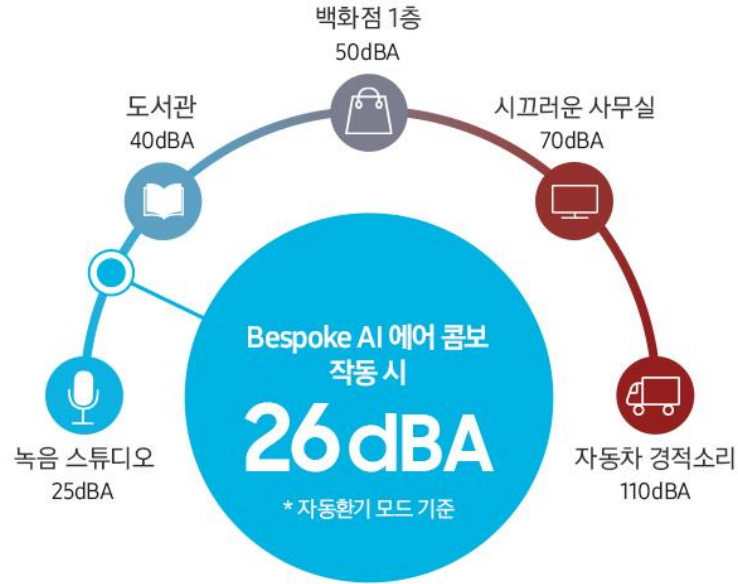
03. 공기질 케어

공기질부터 내부 관리까지 4단계 클린케어

극세 필터로 큰 먼지를 제거하고, 항균 집진 필터로 미세먼지를 걸러내고 균의 증식을 억제합니다. 또한, 워시클린으로 열교환기를 깨끗하게 관리하며, UV로 바람을 만드는 FAN을 살균 관리합니다.



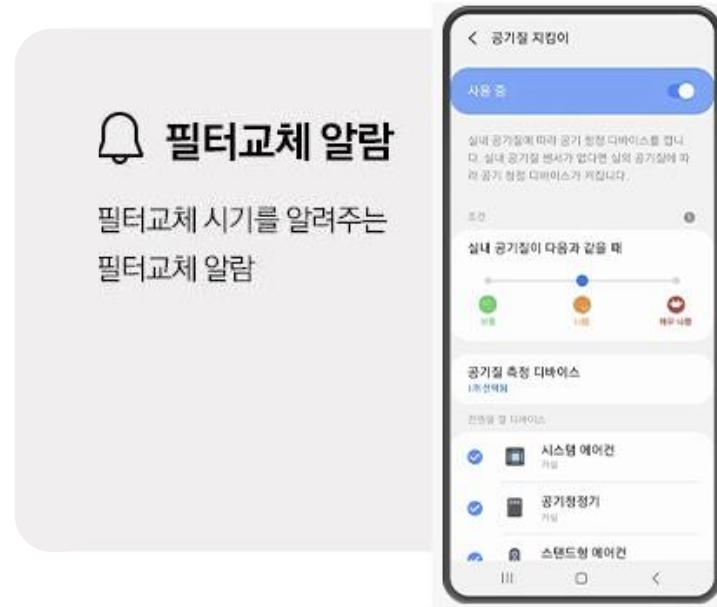
편리한 사용성



저소음 에어케어

저소음 BLDC 모터와 소음 차단 설계로 환기 모드 26dBA 저소음을 구현하여 조용하고 쾌적하게 실내 공기질을 관리할 수 있습니다.

* 소음시험 Data
- 실험모드 : 자동 환기모드 H/자동 환기 제습모드 H - 대상모델 : AJ020FERP8C11 - 소음 시험 결과 (H기준) : 자동 환기 26 dBA / 자동 환기 제습 28 dBA
* 자사 무향 무음실 측정 시험 결과이며, 실사용 환경에 따라 다를 수 있습니다.



편리한 소모품과 필터 관리

자주 확인해야 하는 필터는 SmartThings와 리모컨을 통해 수명을 손쉽게 관리할 수 있으며 필터 교체 알림을 통해 정확한 관리 시점을 안내받을 수 있습니다.

* SmartThings 기능을 사용하기 위해서는 SmartThings 앱 설치 및 연동, 무선 네트워크 연결이 필요합니다 * SmartThings 앱은 Galaxy Store, Play Store 또는 App Store에서 다운로드 받을 수 있습니다. * Android OS 9.0 이상(최소 3 GB RAM 공간) * iOS 15.0 이상 * SmartThings 앱은 일부 태블릿 및 단말과 호환되지 않거나 연동 기기, 사용방법에 일부 제한이 있을 수 있습니다. * 제품에 따라 SmartThings 기능 지원 여부, 지원환경 및 사양이 다를 수 있습니다. * 앱 업데이트에 따라 지원 가능한 OS 사양, 앱 화면 구성 등은 변경될 수 있습니다. * SmartThings에 연결 가능한 기기 수는 장소(Location)당 최대 300개입니다. 사용자의 네트워크 환경에 따라 최대 연결 가능한 기기 수에 제약이 있을 수 있습니다. (계정당 장소는 최대 10개 사용 가능, 장소별 관리자(장소 생성자)는 최대 20명(계정 기준) 멤버 초대 가능, 장소당 방은 최대 20개 사용 가능)

SPEC



모델명 (우/좌)		AJ020FERPBC1 /2
제품	사이즈 (W×D×H)	700 × 700 × 380
	중량	25
환기	환기량	200 CMH
	전열 효율	75% 개정 규격 충족
	소음	26dB 제습 28dB
제습	제습량	32 ℓ / Day
	드레인 / 방식	내장 / 정온 제습
청정	집진	○
위생	UVC	○ (Fan)
	항균	○ (집진, 구리 항균)
	워시 클린	○ (열교환기)
센서	PM	○ (Laser PM)
	CO2	○
	습도	○
주요 기능 설명		제습/청정/환기
		쾌적 조절
		40% 에너지 절감
		에어컨 연동 - 쾌적 청정, 제습

※ 25.6월 국교부 고시로 공동주택에 난방 효율 75% 이상 전열 교환기 적용 의무화
 - 공동주택 30세대 이상 신규 민간 건축물도 ZEB인증 5등급 의무적 취득 필요, ZEB 인증을 위해서는 '에너지절약형 친환경 주택 건설기준' 요건 만족 필요
 - 에너지 절약형 친환경 주택 건설기준요건 중 전열교환기는 효율 75% 이상 만족해야 함

※ 제품 사진 및 특징점 등에는 광고적 표현이 포함되어 실제와 다를 수 있으며 제품 스펙은 제품 개량을 위해 사전 예고 없이 변경될 수 있습니다.
 ※ 무게는 구성품 및 제품 사용 여건에 따라 달라질 수 있습니다.

End of Document